

Erinnerungen an Antonin Schmidt

Erneut ist ein saarländischer Meisterspieler von uns gegangen. Antonin („Toni“) Schmidt verstarb am 8.2. nach langer, schwerer Krankheit im Alter von 84 Jahren. Seit 1951 spielte Schmidt in verschiedenen saarländischen Schachvereinen. Seine Stärke waren genaue Eröffnungskennntnisse und das Positionsspiel. Er brachte es in der saarländischen Meisterklasse zu einem vierten Platz. Im Seniorenturnier Ü60 wurde er Meister und platzierte sich mehrfach auf vorderen Rängen. Schmidt war mehrfach Neunkircher Stadtmeister im Blitz-, Schnell- und Turnierschach. Martin Schwamberger, eines der großen Talente der 80er Jahre, lernte die Grundlagen des Positionsspiels bei ihm. Ab 1999 spielte Antonin Schmidt beim SC GEMA St.Ingbert.

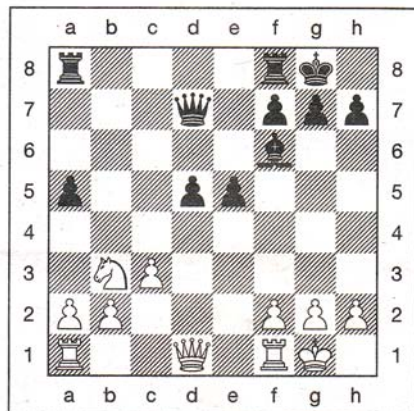
Sizilianisch B32

Scheib, Alfons - Schmidt, Antonin (1900)

Saarländische Meisterschaft, Schiffweiler (7), 1984

1.e4 c5 Die Grundidee der Sizilianischen Verteidigung (1...c5) besteht darin, einen Flügelbauern (den c-Bauer) gegen einen Zentrumsbauern (den d-Bauer) abzutauschen, um später ein Bauernübergewicht im Zentrum zu bilden. In dieser Partie gelingt es Schmidt mustergültig, die Grundidee umzusetzen. **2.Sf3 Sc6 3.d4 cxd4 4.Sxd4 e5 5.Sxc6?!**

Am besten ist **5.Sb5! d6 6.c4** mit Kontrolle über das Zentrum. Nach dem Tausch wird das schwarze Zentrum gestärkt. **5...bxc6 6.Le3 Sf6 7.Sd2 d5 8.Lg5 Le7 9.exd5 cxd5 10.Lb5+ Ld7 11.Lxd7+ Dxd7 12.0-0 0-0 13.Sb3 a5 14.Lxf6 Lxf6 15.c3**



Schwarz hat ein Idealzentrum gebildet. Das sichert ihm Raumvorteil und Kontrolle der wichtigen Felder. **15...a4 16.Sc5 Dc6 17.b4 axb3 18.Sxb3 Tfd8 19.Dd2 Tac8 20.Tac1 h6 21.Tc2 d4!** Nach Abschluss der Vorbereitungen beginnt der Angriff. **22.c4 d3 23.Sa5 dxc2 24.Dxd8+ Txd8 25.Sxc6 Td1! 26.g3 Txf1+ 27.Kxf1 c1D+ 0-1**

Herbert Bastian