

# SEM 2011: DER SCHACHCLUB GEMA ZEIGTE FLAGGE



Zweiter von links: Elias Friedrich, Zweiter im A-Turnier

Mit dem 2. Platz im A-Turnier konnte Elias Friedrich seine gewachsene Spielstärke unter Beweis stellen. Es war ein Sieg möglich, wenn er nicht in der siebente Runde nicht spielen konnte. Es lag eine Führerscheinprüfung an. In der achten Runde spielte er in einer Neuauslosung gegen Hubertus Lukas, dem späteren Sieger – und gewann die Partie.

Mit dem zweiten Platz qualifizierte sich Elias zur SEM 2012 für das Meister-B-Turnier!

Marius Berrang wurde im C-Turnier Zweiter. Der Sieger des Turniers Sascha Hinsberger verlor im direkten Vergleich ebenfalls gegen Marius. Auch Marius rückte mit dem zweiten Platz 2012 in das B-Turnier auf!

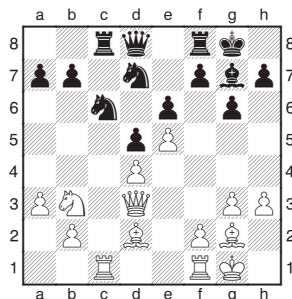
Im gleichen Turnier war Katrin Freis lange unter den ersten vier in der Tabelle zu finden, am Schluss kam sie auf den zehnten Platz. Bruder Matthias kam im unteren Mittelfeld an. Für Dany Heim war das C-Turnier nicht sein Wirkungsbeereich. Im letzten Jahr noch Sieger im D-Turnier, konnte er im C-Turnier nicht überzeugen. Caissa war ihm nicht gewogen. Im Meister.

Im Meister B-Turnier konnte Thomas Deutsch – Sportwart des SC GEMA anfänglich überzeugen, zu Ende des Turniers reichte es dann zu einem geteilten 17./18. Rang. Wie jedes Jahr spielte Harald Herges im B-Turnier erspielte er einen geteilten achten bis 10. Platz, also im oberen Mittelfeld.

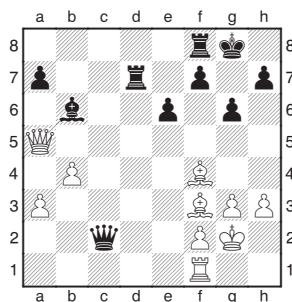
Mit den gezeigten Leistungen bei der SEM 2011 in Heusweiler ist der SC GEMA für die Saison der SMM 2011/2012 gut gerüstet!

Frank Beyer-von Gablenz

**Hübschen,M(1720)** - **Friedrich,E (1650)**  
EM 2011 A Heusweiler (6.4), 20.04.2011  
1.g3 g6 2.♘f3 ♕g7 3.♗g2 c6 4.d3 d5 5.0-0 ♖b6 6.c3 ♘f6 7.♗bd2 ♘a6 8.e4 ♗g4 9.h3 ♗xf3 10.♖xf3 e6 11.e5 ♘d7 12.d4 c5 13.♗b3 cxd4 14.cxd4 ♙c8 15.♗d2 ♗b4 16.a3 ♗c6 17.♙ac1 0-0 18.♖d3 ♖d8



19.♙c2 ♗b6 20.♗c5 ♙c7 21.♗xb7 ♙xb7 22.♙xc6 ♗c4 23.b4 ♖d7 24.♙xc4 dxc4 25.♖xc4 ♙c7 26.♖b3 ♖xd4 27.♗e3 ♖xe5 28.♗f4 ♖c3 29.♖a4 ♖c2 30.♗a5 ♙d7 31.♗f3 ♗d4 32.♗g2 ♗b6

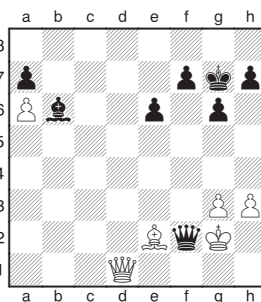


33.♖b5 ♖d3 34.♖c6 ♙dd8 35.a4 ♙c8 36.♖b7 ♖c2 37.a5 ♗d4 38.♗e4 ♖b2 39.♗d6 ♙c1 40.♖e7 ♙b8 41.♗xb8 ♙xf1 42.♖d8+ ♗g7



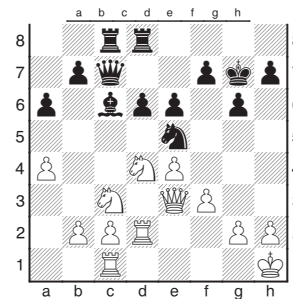
Zweiter von rechts: Marius Berrang Zweiter im C-Turnier

43.♗e5+ ♗xe5 44.♗xf1 ♖xb4 45.♗d3 ♗d4 46.a6 ♖b2 47.♗e2 ♖b1+ 48.♗g2 ♖b6 49.♖d6 ♖e1 50.♖d1 ♖xf2+

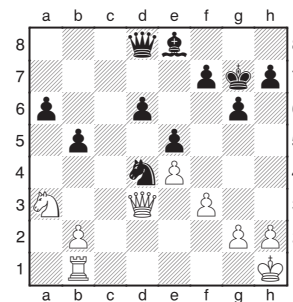


51.♗h1 ♖wg3 52.♖f1 ♗c7 53.♖g2 ♖xg2+ 54.♗xg2 f5 55.♗f3 e5 56.♗e3 ♗b6 57.♗c4 h5 58.♗d5 ♗b6+ 59.♗f3 e4+ 60.♗e2 g5 61.♗c6 g4 62.hxg4 hxg4 63.♗d7 ♗g5 64.♗e6 f4 65.♗d5 f3+ 66.♗f1 ♗f4 67.♗e6 g3 68.♗h3 g2+ 69.♖xg2 fxc2+ 70.♗xg2 ♗e3 0-1

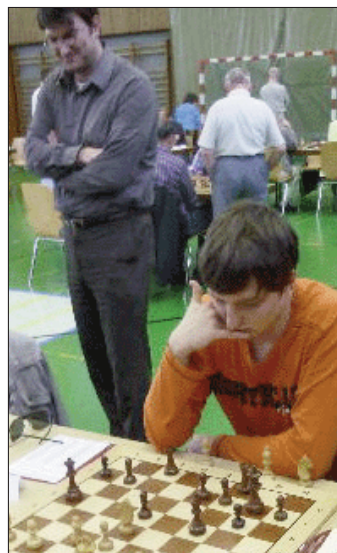
**Clemens,M (1199) - Berrang,M (1175)** SEM 2011 CT Heusweiler (6.4), 20.04.2011  
1.e4 c5 2.♗f3 d6 3.d4 cxd4 4.♗xd4 ♗f6 5.♗c3 g6 6.♗c4 ♗g7 7.0-0 0-0 8.♙e1 ♗d7 9.f3 ♗c6 10.♗e3 a6 11.a4 ♙c8 12.♗b3 ♗a5 13.♖d2 ♖c7 14.♗d5 ♗c4 15.♗xc4 ♖xc4 16.♗de2 ♖c7 17.♗h1 ♙f8 18.♗h6 ♗e6 19.♗xg7 ♗xg7 20.♗d4 ♗d7 21.♙ed1 ♗c6 22.♖e3 e6 23.♙ac1 ♗d7 24.♙d2 ♗e5



25.♖e2 ♗e8 26.♙dd1 ♗c4 27.♙b1 e5 28.♗d5 ♖d7 29.♗b3 ♖xa4 30.♙a1 ♖b5 31.♙ab1 ♖c6 32.♗e7 ♖b6 33.♗xc8 ♗xc8 34.♗d2 e3 35.♙dc1 ♙xc2 36.♙xc2 ♗xc2 37.♗c4 ♗d4 38.♖d3 ♖d8 39.♗a3 b5

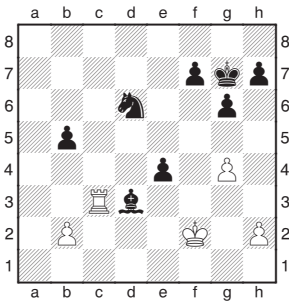


40.f4 De7 41.g3 Ld7 42.Sc2 Se6 43.fx5 dx5 44.Td1 Lc6 45.Dd6 Lxe4+ 46.Kg1 Dxd6 47.Txd6 Lxc2 48.Txa6 e4 49.Ta3 Ld3 50.Kf2 Sd4 51.Tc3 Sf5 52.g4 Sd6



Elias





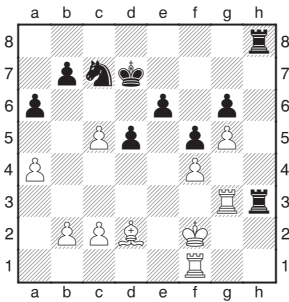
53. b3 ♖e8 54. ♖e3 ♜f6  
55. ♜c1 ♜xg4+ 56. ♔d2  
57. ♜xh2 57. ♖e3 ♜f3 58. ♔f2 h5  
59. ♜h1 f5 60. ♖e3 ♔f6 0-1



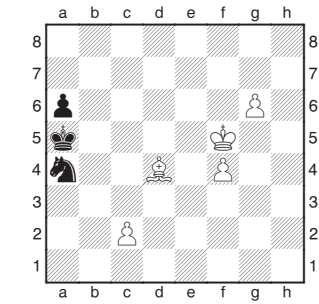
Marius

Freis, M (1175) - Wilhelm, A (1328)  
SEM 2011 CT Heusweiler (2.10),  
16.04.2011

1. e4 c6 2. ♜f3 d5 3. exd5  
cxd5 4. d4 ♕f5 5. ♕d3 ♕xd3  
6. ♗xd3 ♜f6 7. ♗b5+ ♗d7  
8. ♗xd7+ ♜bxd7 9. ♔c3 a6  
10. ♜e5 e6 11. 0-0 ♕e7  
12. ♕g5 h6 13. ♜xd7 ♔xd7  
14. ♕e3 ♕d6 15. ♜ad1 ♜g4  
16. h3 ♜f6 17. f4 g6 18. g4  
19. ♜ag8 19. ♜d2 ♖e7 20. ♜g2  
21. ♜e8 21. h4 ♜g7 22. ♜a4 f5  
23. g5 hxg5 24. hxg5 ♜h3  
25. ♕d2 ♜gh8 26. ♜c5 ♕xc5  
27. dxc5 ♜e8 28. ♜f2 ♜c7  
29. a4 ♔d7 30. ♜g3



31. ♖e3 ♜h2 32. ♜f2  
33. ♜h1 33. b3 ♔c6 34. ♕c3  
35. ♜h7 35. b4 b6 36. cxb6  
37. ♕d4+ ♔c6 38. ♔d3  
39. ♔c3 ♜a8 40. ♜gf3  
41. ♜b7 41. ♕c5 ♜h7 42. ♜f1  
43. ♜xf1 43. ♜h3+ 44. ♔d4  
45. ♜c7 45. ♜e1 ♜a3 46. a5 ♜h3  
47. ♜e3 ♔b5+ 48. ♜e5  
49. ♕xe3+ 49. ♕xe3 ♔d6  
50. ♔xe6 ♜c4 51. ♕c5 ♜b2  
52. ♔f6 ♜a4 53. ♕f8 d4  
54. ♔xg6 ♔d5 55. ♔xf5 ♔c4  
56. ♕g7 ♔xb4 57. ♕xd4  
58. g6



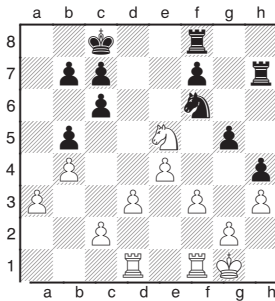
1-0



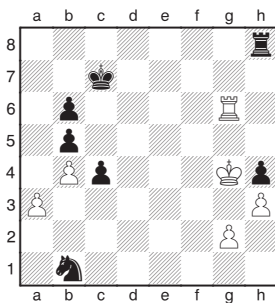
Matthias

Schattle, H (1350) - Freis, K (1141)  
SEM 2011 CT Heusweiler (5.6),  
19.04.2011

1. e4 e5 2. ♜f3 ♜c6 3. ♕b5  
♕c5 4. ♕xc6 dxc6 5. d3 ♕g4  
6. 0-0 ♜f6 7. ♕g5 h6 8. ♜h4  
9. ♜bd2 g5 10. ♕g3 0-0  
11. ♕xe5 ♗xe5 12. ♜xe5  
13. ♜xd1 13. ♜df8 14. a3  
15. b4 ♕b6 16. ♜dc4 h4  
17. ♜xb6+ axb6 18. h3 ♜h7  
19. f3 b5



20. f4 gxf4 21. ♜xf4 ♜d7  
22. ♜f3 ♜fh8 23. ♜f1 f6 24. d4  
25. ♜h2 ♜e8 26. ♜g4  
27. c3 b6 28. ♜d1 c5  
29. d5 ♜d6 30. ♔f2 c6  
31. ♜xf6 ♜xf6 32. ♜xf6 ♜xf6  
33. ♜f3 cxd5 34. exd5 ♜xd5  
35. ♜d3 c4 36. ♜d2 ♜xc3  
37. ♔g4 ♜h8 38. ♜d6 ♔c7  
39. ♜g6 ♔b1



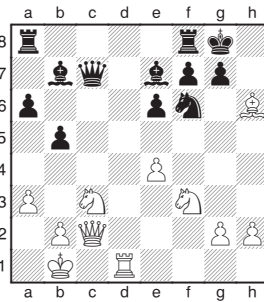
40. ♜g7+ ♔b8 41. ♜g6 ♔b7  
42. ♜g7+ ♔a6 43. ♜g5 ♜c8 0-1



Katrin

Maier, G (1545) - Herges, H (1509)  
SEM 2011 BT Heusweiler (4.7),  
18.04.2011

1. d4 d5 2. c4 e6 3. ♜f3 ♜f6  
4. ♜c3 ♜bd7 5. e3 ♕e7 6. ♗c2  
0-0 7. ♕d3 dxc4 8. ♕xc4 a6 9. a3  
b5 10. ♕d3 ♕b7 11. e4 h6  
12. ♕d2 c5 13. dxc5 ♜xc5 14. 0-0  
15. ♔d3+ 15. ♔b1 ♜xf2  
16. ♕xh6 ♜xd1 17. ♜xd1 ♗c7



0-1



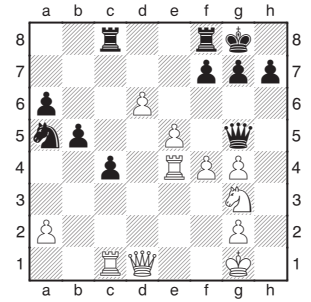
Harald

Deutsch, T (1922) - Radtke, E  
(1833) [D25] SEM 2011 MBT Heusweiler  
(1.6), 15.04.2011

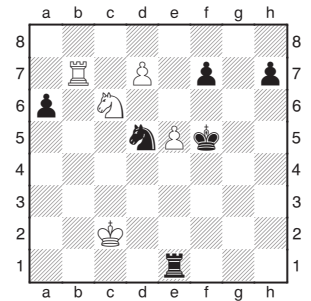
1. d4 d5 2. c4 dxc4 3. ♜f3 ♜f6  
4. e3 ♕g4 5. ♕xc4 e6 6. h3  
7. 0-0 ♕d6 8. ♜e1 ♕c6  
9. ♕d2 0-0 10. ♕c3 ♜e4  
11. ♜bd2 ♜xc3 12. bxc3 ♕g6  
13. e4 e5 14. ♕b5 exd4  
15. cxd4 a5 16. ♜c1 ♜c8  
17. ♜f1 c5 18. e5 ♕e7 19. d5  
a6 20. ♕e2 ♕e4 21. d6 ♕g5



22. ♜xg5 ♗xg5 23. ♕g4 ♕f5  
24. ♜g3 ♕xg4 25. hxg4 c4  
26. ♜e4 b5 27. f4



28. g5 ♗b6+ 29. ♔h2 c3  
30. ♗h5 ♗b7 31. f5 ♜c4  
32. ♜xc4 ♜xc4 33. f6 ♜e3  
34. ♗f3 ♗xf3 35. gxf3 b4 36. ♔g1  
37. fxg7 ♜xg7 38. ♔f2 ♜c4  
39. f4 b3 40. axb3 ♜xb3 41. ♖e2  
42. ♜f5+ ♔g6 43. ♜e7+  
44. ♔d3 ♔g4 45. ♔e4  
46. ♔d3 ♔xf4 47. ♜xc3  
48. ♜c7 ♜b1 49. ♔c2  
50. ♜c6 ♔f5 51. ♜b7 ♜d5  
52. d7



♔e4 53. d8 ♗ ♜e2+ 54. ♔c1  
1-0



Thomas



Dany