

Katrin Freis - Saarland- Jugendmeister U14

Katrin Freis (12), Jugendspielerin des SC GEMA St. Ingbert konnte ihren Erfolg von 2007 wiederholen und wurde bei der Saarländischen Jugendeinzelmeisterschaft 2008 im Saarbrücker Gymnasium am Rothenbühl Siegerin im Blitzschach (Alterklasse U14). Im Turnierschach steht sie mit Jana Puffay (SC Reti Heusweiler) zusammen auf Platz eins, und kann in den zwei Ausscheidungsspielen am 22.11. und 6.12.08 ihr Double von 2006 fortsetzen, und Saarlandmeister auch im Turnierschach werden. Die Chancen stehen sehr gut. Am 8. November 2008 vertrat die St. Ingberterin das Saarland in der Altersklasse U14 beim 4-Länderkampf (Belgien - Luxemburg - Rheinland Pfalz - Saarland) in St. Vith (Belgien) und konnte mit einem Sieg und einem Remis zu den 2. Platz des Saarlandes bei diesem Turnier entscheidend beitragen. Die Siegpattie gegen Luxemburg:

Katrin Freis beim 4-Länder-Turnier in Belgien

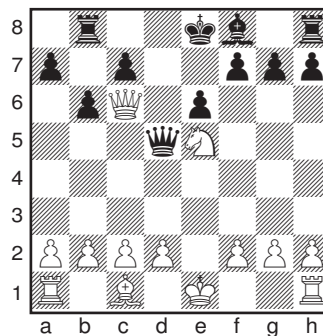


Katrin Freis (links) Saarlandjugendmeister U14 im Blitzschach der Mädchen



SCHACHCLUB GEMA ST. INGBERT

Freis, Katrin /Saarland -
Apel, Lasyana /Luxemburg
[B02 - Aljechin-Verteidigung, Jagdvariante]
Jugend-Vierländerkampf
Belgien, Luxemburg, Rheinland-Pfalz,
Saarland
1.e4 d5 2.exd5 Sf6 3. Sc3 Sxd5 4.Lc4 Sxc3
5.Df3
Die Mattdrohung bringt Weiß einen
Tempovorteil und erhält die Bauernstellung
(kein Doppelbauer)
5...e6 6. Dxc3 Sc6 7. Sf3 b6?
ein grober Fehler a6, Ld6, Lb4 wäre möglich
gewesen
8. Lb5 Tb8 9. Lxc6+ Ld7 10. Lxd7+
richtig, bei Materialvorteil, ist der Abtausch
gegeben
10... Dxd7 11. Se5 Dd5 12. Dc6+
Diagramm



Weiß muss die Dame tauschen, denn Kd8
folgt Sxf7+ mit Turmverlust, oder Ke7 folgt
Dxc7+ mit Turmverlust
12... Dxc6 13. Sxc6 Tb7 14.0-0 Ld6 15.
Sd4 Kd7 16.d3 Tbb8 17. Sb5 Lc5
Sxa7 geht nicht wegen b5
18.Le3 Le7 19. Lf4 Tb7 20.a4 a6 21. Sc3
Lf6 22.Ta3 Le7 23. Tb3 c5 24. Le3 Tc8
25.Td1
25.... c4 geht nicht, wegen dxc4+
25...h6 26.Se4 f5 27. Sc3...
Tempoverlust für Weiß
27...g5 28.f4 g4 29.g3 h5 30.Kg2
verhindert Angriffsoptionen von Schwarz auf
der h-Linie
30...Ke8 Fehlzug, Türme können nicht auf
den weißen Königsflügel einen Angriff ver-
suchen
31.h3 Kf7 32.hxg4 hxg4 33. Th1
Die h-Linie ist gesichert
33...Kg6 34.Ta3 Lf6 35.Ta2 e5
ein spielentscheidender Fehler, denn die
schwarze Bauernlinie auf weißen Feldern,
die den König schützt ist zerstört
36.Sd5 Lg7 37.fxe5 Lxe5 38. Th6+ Kg7
39. Txb6 Txb6 40.Sxb6 Tc6 41.Sd5 Th6??
42.Lxh6+ und Schwarz gibt auf 1-0