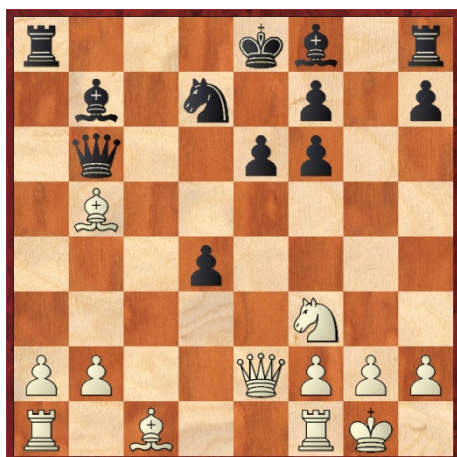


# Von der Stellungseinschätzung zur Planfassung

H. Bastian, 20.10.2008



KRAMNIK - ANAND, WM (3) Bonn 2008

Nach 15.Lxb5



## Aufgabe

Entwickle unter Abwägung aller wichtigen Merkmale

(a) Einen Spielplan für Schwarz

(b) Allgemeine Verhaltensweisen für Weiß und für Schwarz

+-± ± = = ± ± --

1. Material (Tauschwerte vergleichen, Kompensationsregeln)	■
2. Direkte Drohungen (Matt, Materialverlust, Dauerschach, Patt, ... ):	■
3. Sicherheit der Könige	◆ ■
4. Struktur der Bauernstellung (Statik)	■ ◆
• Raumbeherrschung (Zentrum)	■ ◆
• Offene Linie(n)	■
• Halboffene Linie(n)	■ ◆
• Wichtige Diagonalen	■ ◆
• Bauernmehrheiten	◆ ■
• Schwache Bauern	◆ ■
• Strategisch wichtige Felder ( <i>Stützpunkt, Vorposten, Blockade</i> )	■
• Hebelfelder ( <i>Aufrollungspunkte, Durchbruchpunkte</i> )	■
• Einbruchsfelder (Endspiel)	■
5. Aktivität der Figuren (Dynamik)	■ ◆
• Entwicklung	■
• Zentralisierung	■
• Harmonisches Zusammenspiel	■ ◆
• Aktivitätsvergleich: ♖-♗ ♘-♙ ♚-♛ wf♘-♙ sf♘-♙ ♞-♟ ♠-♡ ♔-♕	■ ◆
• Verschiedenartiges Material .....	■
Gesamteinschätzung ( <i>mit Begründung</i> )	■

- Wichtigste Stellungsfaktoren W: Königsstellung, Freibauern S: Zentrum, g-Linie, Diagonale a8-h1, Aktivität
- Wer hat die Initiative? Taktische Stellung, dynamisches Gleichgewicht
- Minipläne W: Druck auf d-Bauer, Freibauern vor S: Entwicklung abschließen (Tg8, Ld6, Ke7)
- Idealvisionen, Horrorvisionen Freibauern laufen (Weiß), Angriff über die g-Linie (Schwarz)
- Kandidatenzüge 15...Ld6, 15...Tg8